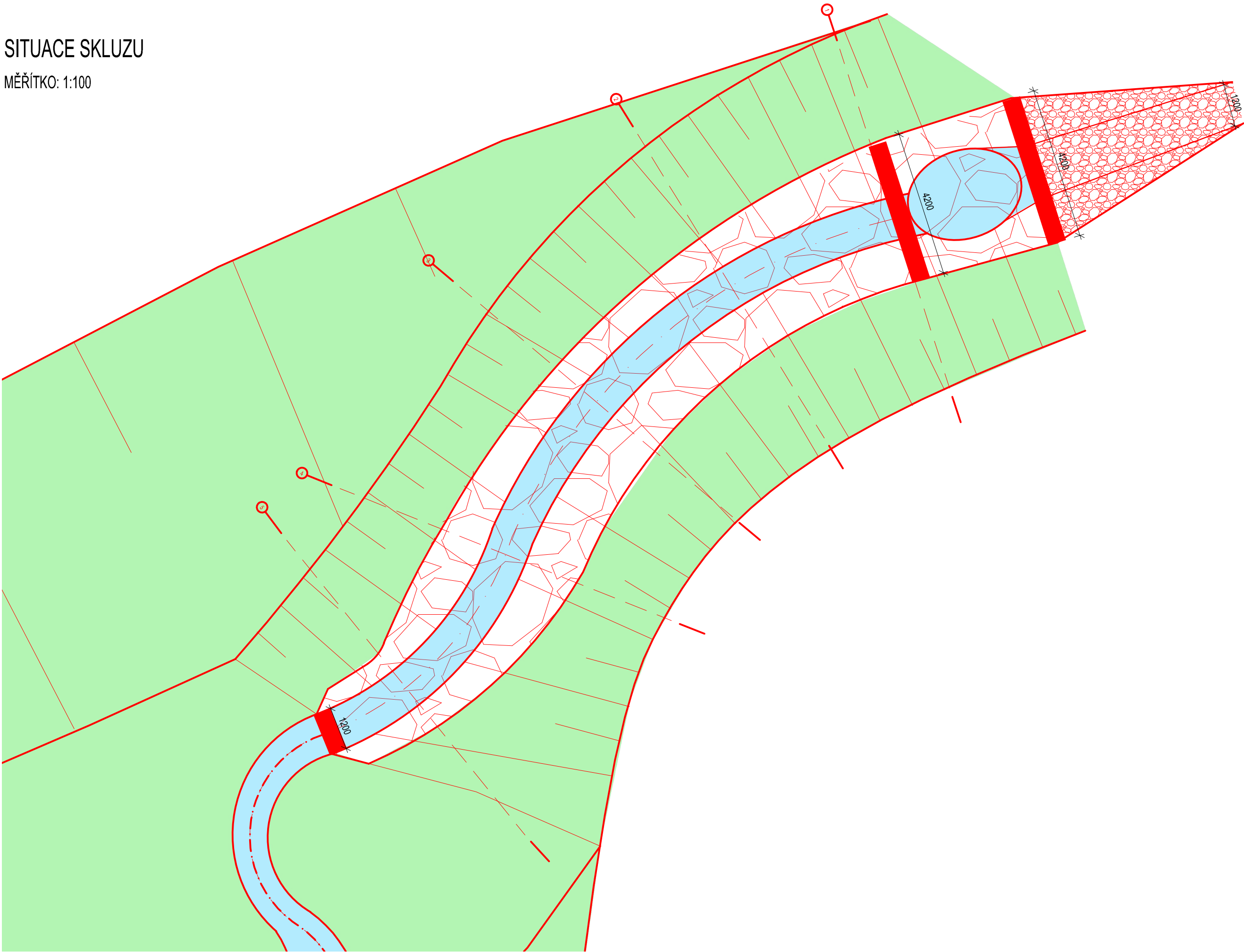
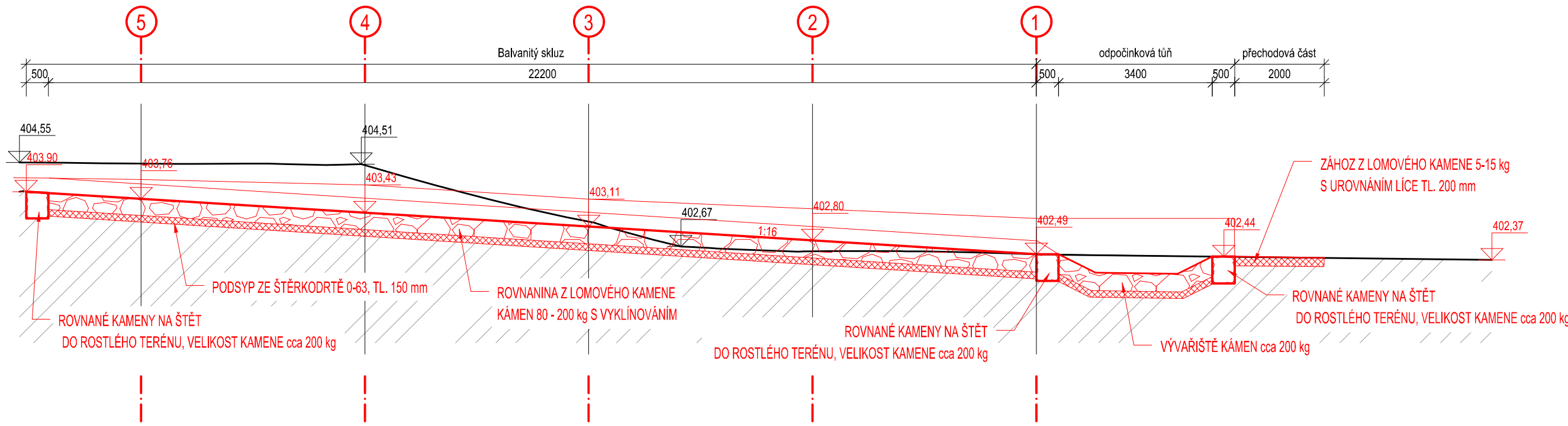


VÝKRES SKLUZU

SITUACE SKLUZU  
MĚŘÍTKO: 1:100



PODÉLNÝ PROFIL SKLUZU  
MĚŘÍTKO: 1:100



VÝKAZ VÝMĚR:

VÝKOP:	95,88 m³
HUTNĚNÝ NÁSYP:	27,86 m³
ÚPRAVY PLÁŇE:	62,66 m²
SVÁHOVÁNÍ:	204,87 m²
ROVNANINA NA ŠTĚT:	1,26 + 1,26 + 0,45 = 2,97 m³
PRÁH 1: 4,2x0,5x0,6 = 1,26	
PRÁH 2: 4,2x0,5x0,6 = 1,26	
PRÁH 3: 1,5x0,5x0,6 = 0,45	
PODSYP ZE ŠTĚRKODRTĚ:	13,54 + 2,04 = 15,58 m³
SKLUZ: 0,61 x 22,2 = 13,54	
VÝVAR: 0,60 x 3,4 = 2,04	
ROVNANINA SKLUZU:	37,07 + 9,72 = 46,79 m³
SKLUZ: 1,67 x 22,2 = 37,07	
VÝVAR: 1,69 x 5,75 = 9,72	
ZÁHOZ Z KAMENE 5-15 kg:	2,58 m³

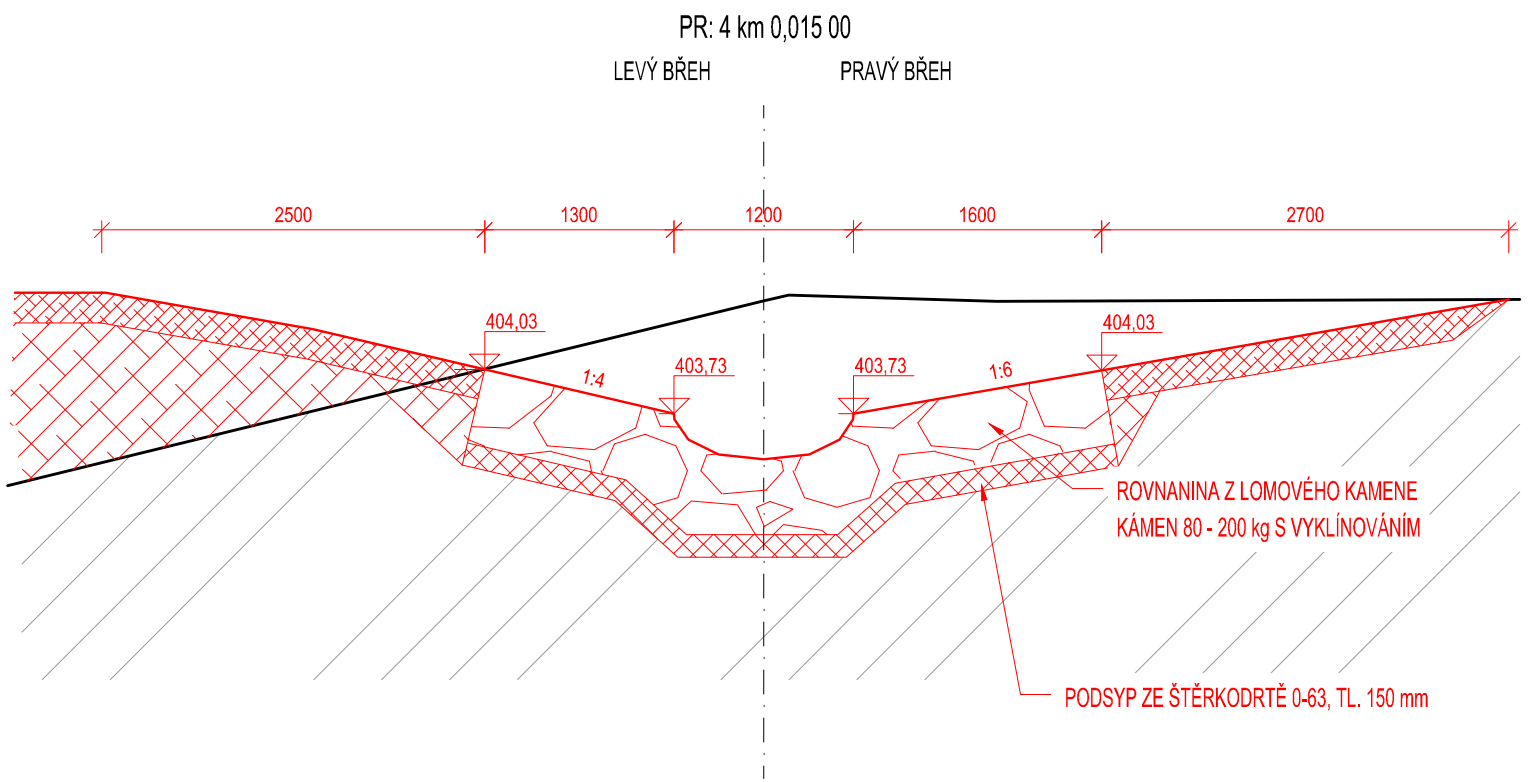
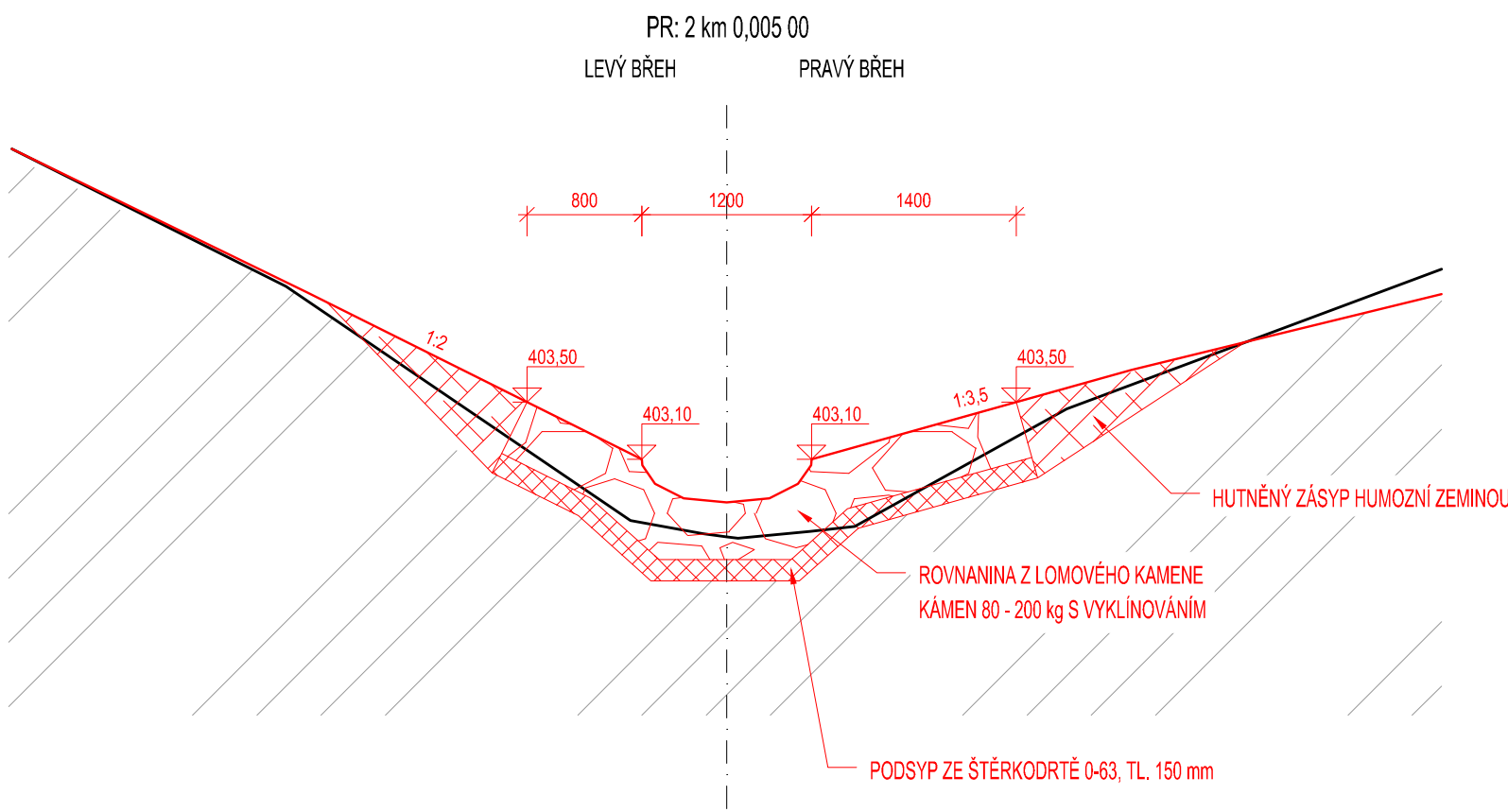
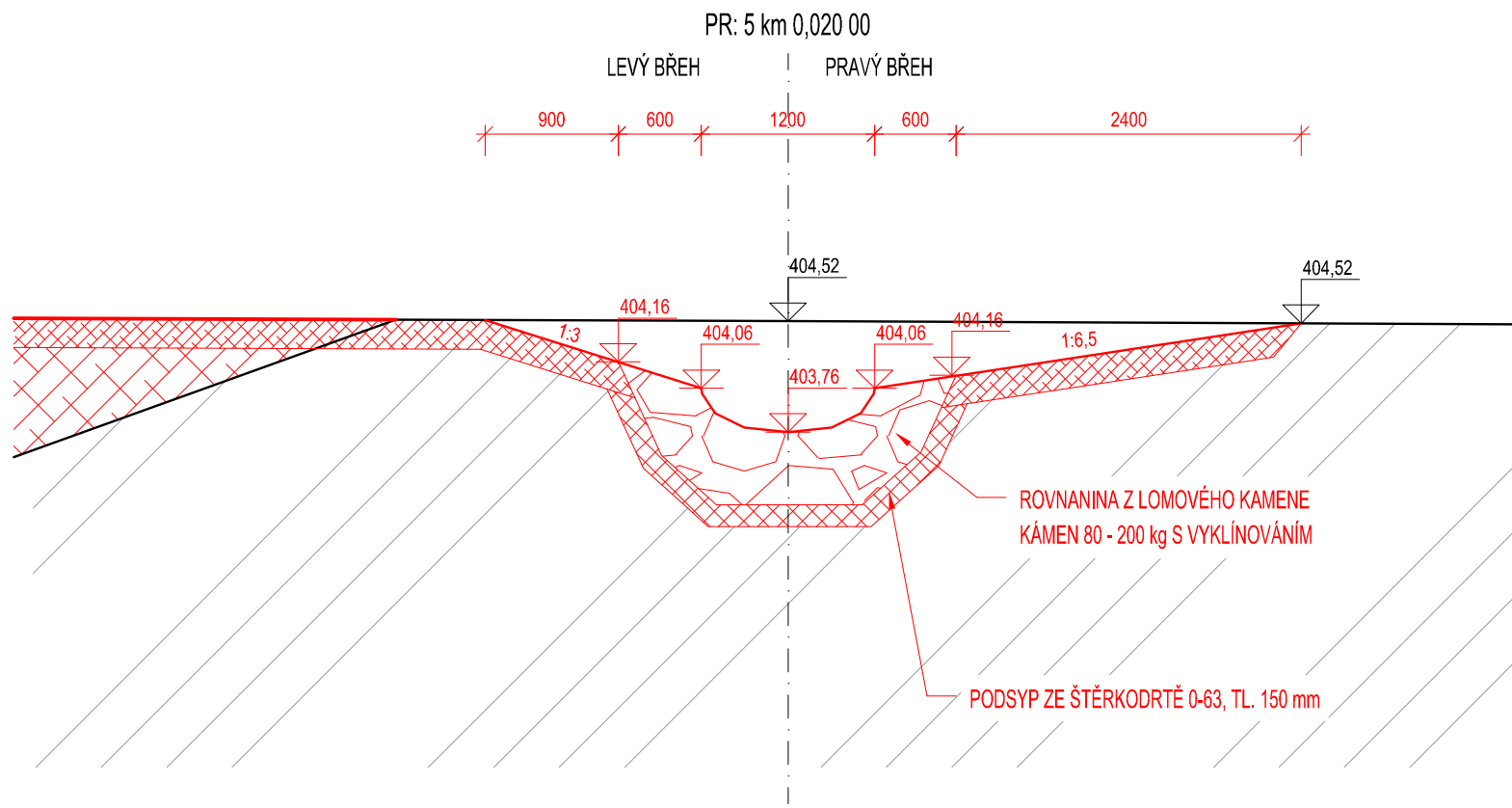
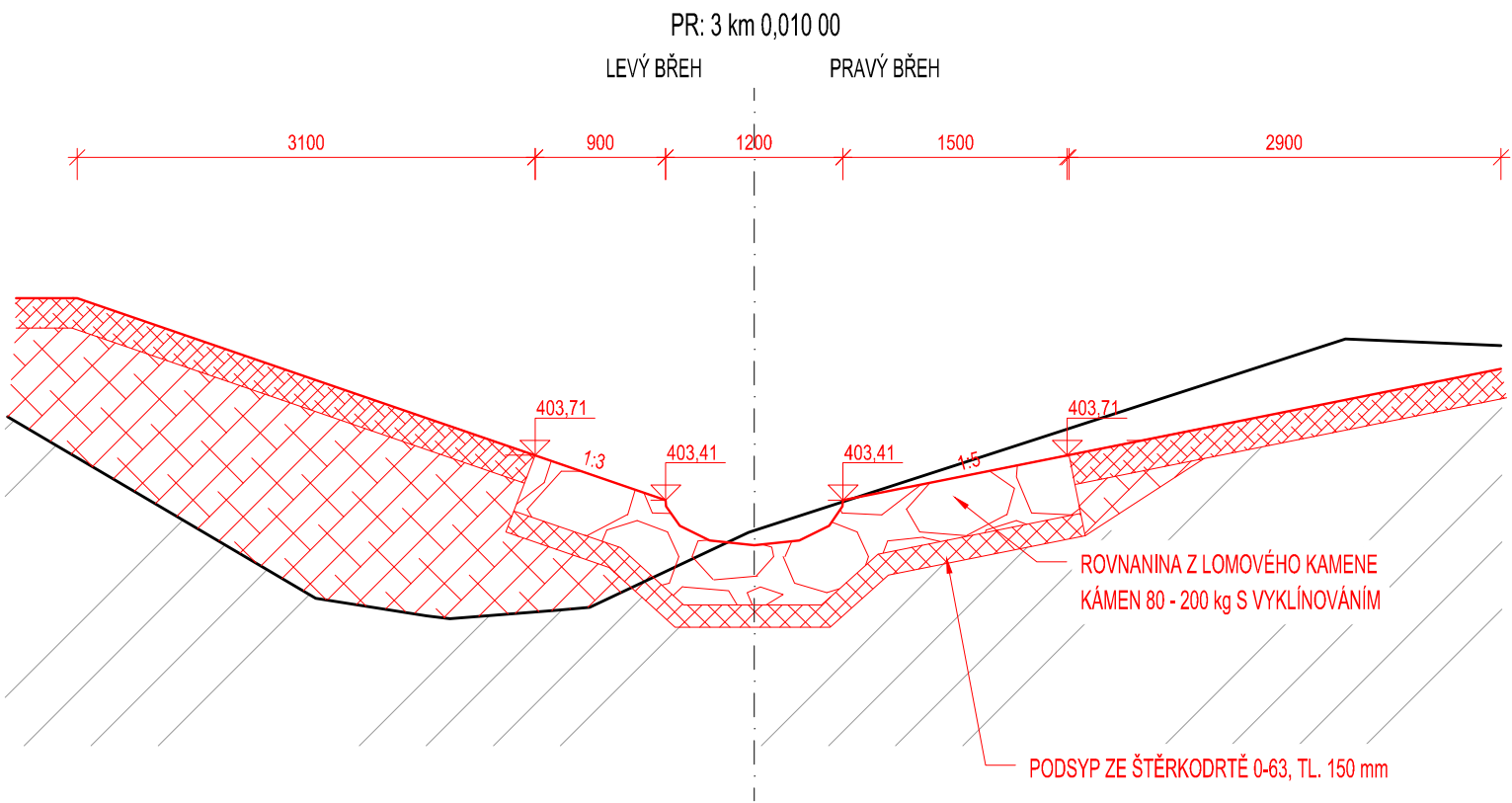
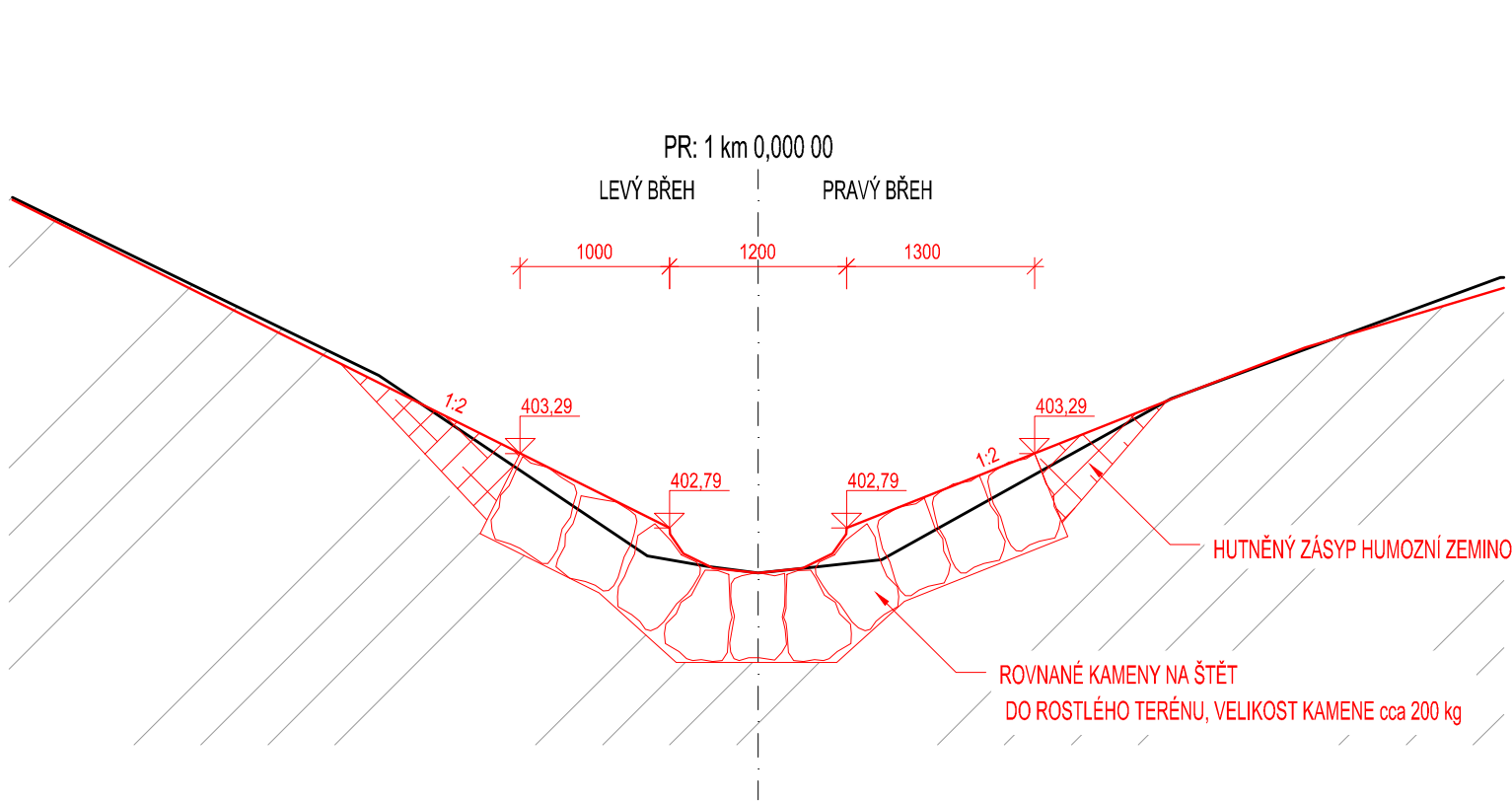
LEGENDA ČAR:

—	STÁVAJÍCÍ TERÉN
—	NÁVRH
—	SVÁHOVKY
—	PRÁH - KAMENY NA ŠTĚT

LEGENDA ŠRAFŮ:

—	OHUMUSOVÁNÍ
—	VODNÍ PLOCHA
—	ROVNANINA Z LOMOVÉHO KAMENE
—	PODSYP ZE ŠTĚRKODRTĚ
—	HUTNĚNÝ NÁSYP
—	OHUMUSOVÁNÍ

CHARAKTERISTICKÉ PŘÍČNÉ ŘEZY SKLUZEM  
MĚŘÍTKO: 1:50



PR	PR1	PR2	PR3	PR4	PR5
Vzdálenost	6.9	5	5	5	5.2
výkop	2.47	1.92	3.4	6.85	4.28
násyp	0.57	0.69	1.5	1.5	1.5
svahování	9.62	9.47	8.66	3.87	1.56
úprava pláně	1.2	1.2	1.2	5.6	4.16

PR	PR1	PR2	PR3	PR4	PR5	celkem
výkop	17.04	10.98	13.30	25.63	28.94	95.88
násyp	3.93	3.15	5.48	7.50	7.80	27.86
svahování	66.38	47.73	45.33	31.33	14.12	204.87
úprava pláně	8.28	6.00	6.00	17.00	25.38	62.66

**ENVICONS s. r. o.**  
Sídlo a provozovna společnosti  
Hradecká 569  
535 02 Pardubice - Polabiny  
Tel. / FAX: +420 466 531 787  
Info@envicons.cz • www.envicons.cz

**Revitalizace  
Banínského potoka**

**SO-01 Revitalizace  
toku**

**Výkres skluzu**

**Ing. Štěpán Ploděk**  
Kontrolní / Checked by  
Ing. Jiří Šubrt  
Návrh vypracoval / Elaborated by  
Ing. Jiří Šubrt

**1:100, 1:50**  
Výkres č. / DWG No.  
**01.6**